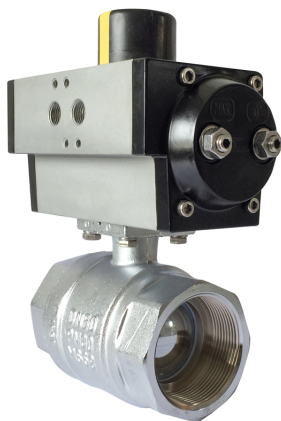


VÁLVULAS CON ACTUADOR

VALVULA BOLA ACTUADOR NEUMATICO

VAL. DE BOLA CON ACTUADOR



Referencia: **VANB1/2-030DE**

Descripción

Válvula de bola de dos vías para uso general.

Válvula de interceptación para aplicaciones hidráulicas, bombeo, rellenado, sistemas de calefacción, refrigeración, etc..

Es idónea para fluidos que sean compatibles con las partes en contacto.

La elección del material es responsabilidad del cliente el cual debe asegurarse que se adapta a su empleo.

Compatible con agua, aire, aceite y otros fluidos neutros, líquidos grupo 1 y fluidos del grupo 2

Accesorios estándar:

- Indicador visual de posición.
- Tornillos de ajuste de carrera

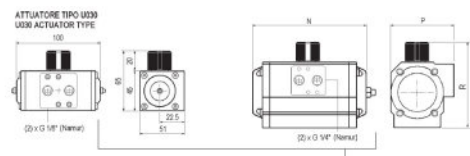
Accesorios opcionales:

- Caja finales de carrera (micros mecánicos o inductivos)
- Electroválvula 5/2 Namur

Características

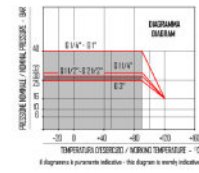
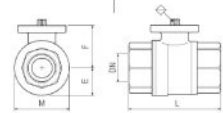
Material actuador	Aluminio anodizado
Material válvula	Latón cromado
Material esfera	Latón cromado
Asiento esfera	PTFE
O-Ring	FKM
Temperatura	-20 .. +80º

	C
Presión mando (bar)	5,6 (máximo 8 bar)
Conexión	1/2".. 3"



DIMENSIONI - DIMENSIONS

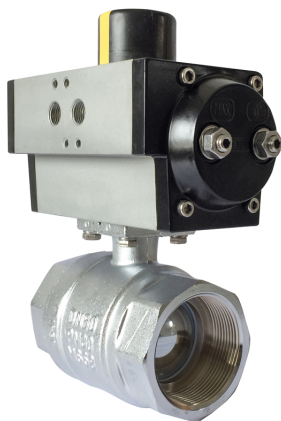
Misura Size	Tipo Attuatore Actuator Type	Dimensioni (mm.) Dimensions (mm.)										
		DN	L	M	E	F	R	P	N	G	Funz. / Function	
1/4"	U050 DE / DA U052 SE / SR	11.5	65	32	16	29	101	67	119	101	67	119
3/8"	U050 DE / DA U052 SE / SR	15	65	32	16	29	101	67	119	101	67	119
1/2"	U050 DE / DA U052 SE / SR	15	65	32	16	29	101	67	119	101	67	119
3/4"	U050 DE / DA U052 SE / SR	20	75	40	20	32	101	67	119	101	67	119
1"	U050 DE / DA U052 SE / SR	25	86	47	24	36	101	67	119	101	67	119
1-1/4"	U050 DE / DA U154 SE / SR	32	95	58	29	41	101	67	119	111	81	175
1-1/2"	U050 DE / DA U154 SE / SR	38	101	69	35	57	101	67	119	111	81	175
2"	U050 DE / DA U174 SE / SR	45	120	82	41	64	101	67	119	111	81	207
2-1/2"	U150 DE / DA U204 SE / SR	62	165	108	54	90	111	81	175	128	96	186
3"	U150 DE / DA U204 SE / SR	76	188	130	65	100	111	81	175	128	96	186



VÁLVULAS CON ACTUADOR

VALVULA BOLA ACTUADOR NEUMATICO

VAL. DE BOLA CON ACTUADOR



Referencia: **VANB1/2-050DE**

Descripción

Válvula de bola de dos vías para uso general.

Válvula de interceptación para aplicaciones hidráulicas, bombeo, rellenado, sistemas de calefacción, refrigeración, etc..

Es idónea para fluidos que sean compatibles con las partes en contacto.

La elección del material es responsabilidad del cliente el cual debe asegurarse que se adapta a su empleo.

Compatible con agua, aire, aceite y otros fluidos neutros, líquidos grupo 1 y fluidos del grupo 2

Accesorios estándar:

- Indicador visual de posición.
- Tornillos de ajuste de carrera

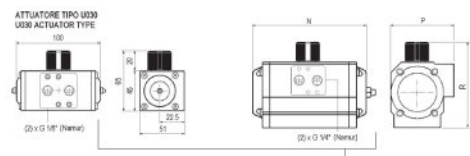
Accesorios opcionales:

- Caja finales de carrera (micros mecánicos o inductivos)
- Electroválvula 5/2 Namur

Características

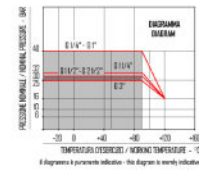
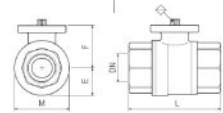
Material actuador	Aluminio anodizado
Material válvula	Latón cromado
Material esfera	Latón cromado
Asiento esfera	PTFE
O-Ring	FKM
Temperatura	-20 .. +80º

	C
Presión mando (bar)	5,6 (máximo 8 bar)
Conexión	1/2".. 3"



DIMENSIONI - DIMENSIONS

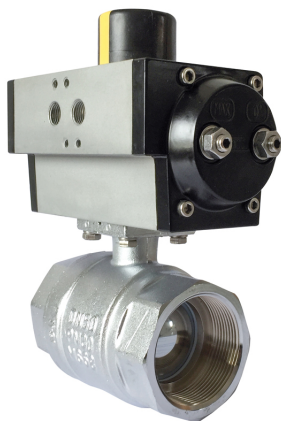
Misura Size	Tipo Attuatore Actuator Type	Dimensioni (mm.) Dimensions (mm.)							
		DN	L	M	E	F	R	P	N
1/4"	U050 DE / DA	11.5	65	32	16	29	101	67	119
	U052 SE / SR								101
3/8"	U050 DE / DA	15	65	32	16	29	101	67	119
	U052 SE / SR								101
1/2"	U050 DE / DA	15	65	32	16	29	101	67	119
	U052 SE / SR								101
3/4"	U050 DE / DA	20	75	40	20	32	101	67	119
	U052 SE / SR								101
1"	U050 DE / DA	25	86	47	24	36	101	67	119
	U052 SE / SR								101
1-1/4"	U050 DE / DA	32	95	58	29	41	101	67	119
	U154 SE / SR								111
1-1/2"	U050 DE / DA	38	101	69	35	57	101	67	119
	U154 SE / SR								111
2"	U050 DE / DA	45	120	82	41	64	101	67	119
	U174 SE / SR								111
2-1/2"	U150 DE / DA	62	165	108	54	90	111	81	175
	U204 SE / SR								128
3"	U150 DE / DA	76	188	130	65	100	111	81	175
	U204 SE / SR								128



VÁLVULAS CON ACTUADOR

VALVULA BOLA ACTUADOR NEUMATICO

VAL. DE BOLA CON ACTUADOR



Referencia: **VANB3/4-030DE**

Descripción

Válvula de bola de dos vías para uso general.

Válvula de interceptación para aplicaciones hidráulicas, bombeo, rellenado, sistemas calefacción, refrigeración, etc..

Es idónea para fluidos que sean compatibles con las partes en contacto.

La elección del material es responsabilidad del cliente el cual debe asegurarse que se adapta a su empleo.

Compatible con agua, aire, aceite y otros fluidos neutros, líquidos grupo 1 y fluidos del grupo 2

Accesorios estándar:

- Indicador visual de posición.
- Tornillos de ajuste de carrera

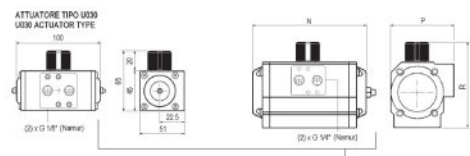
Accesorios opcionales:

- Caja finales de carrera (micros mecánicos o inductivos)
- Electroválvula 5/2 Namur

Características

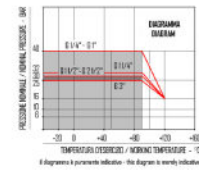
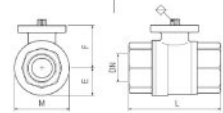
Material actuador	Aluminio anodizado
Material válvula	Latón cromado
Material esfera	Latón cromado
Asiento esfera	PTFE
O-Ring	FKM
Temperatura	-20 .. +80º

	C
Presión mando (bar)	5,6 (máximo 8 bar)
Conexión	1/2".. 3"



DIMENSIONI - DIMENSIONS

Misura Size	Tipo Attuatore Actuator Type	Dimensioni (mm.) Dimensions (mm.)							
		DN	L	M	E	F	R	P	N
1/4"	U050 DE / DA U052 SE / SR	11.5	65	32	16	29	101	67	119
3/8"	U050 DE / DA U052 SE / SR	15	65	32	16	29	101	67	119
1/2"	U050 DE / DA U052 SE / SR	15	65	32	16	29	101	67	119
3/4"	U050 DE / DA U052 SE / SR	20	75	40	20	32	101	67	119
1"	U050 DE / DA U052 SE / SR	25	86	47	24	36	101	67	119
1-1/4"	U050 DE / DA U154 SE / SR	32	95	58	29	41	101	67	119
1-1/2"	U050 DE / DA U154 SE / SR	38	101	69	35	57	101	67	119
2"	U050 DE / DA U174 SE / SR	45	120	82	41	64	101	67	119
2-1/2"	U150 DE / DA U204 SE / SR	62	165	108	54	90	111	81	175
3"	U150 DE / DA U204 SE / SR	76	188	130	65	100	111	81	175

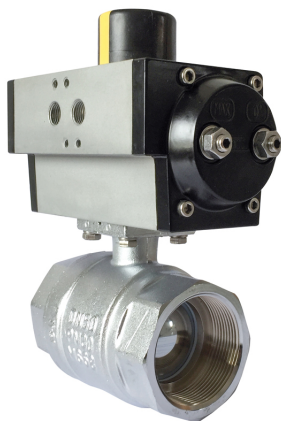


Il diagramma è puramente indicativo - the diagram is merely indicative

VÁLVULAS CON ACTUADOR

VALVULA BOLA ACTUADOR NEUMATICO

VAL. DE BOLA CON ACTUADOR



Referencia: **VANB3/4-050DE**

Descripción

Válvula de bola de dos vías para uso general.

Válvula de interceptación para aplicaciones hidráulicas, bombeo, rellenado, sistemas calefacción, refrigeración, etc..

Es idónea para fluidos que sean compatibles con las partes en contacto.

La elección del material es responsabilidad del cliente el cual debe asegurarse que se adapta a su empleo.

Compatible con agua, aire, aceite y otros fluidos neutros, líquidos grupo 1 y fluidos del grupo 2

Accesorios estándar:

- Indicador visual de posición.
- Tornillos de ajuste de carrera

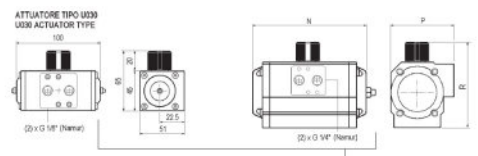
Accesorios opcionales:

- Caja finales de carrera (micros mecánicos o inductivos)
- Electroválvula 5/2 Namur

Características

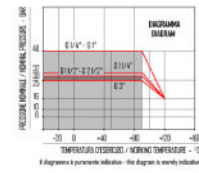
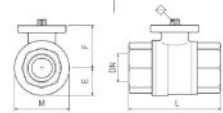
Material actuador	Aluminio anodizado
Material válvula	Latón cromado
Material esfera	Latón cromado
Asiento esfera	PTFE
O-Ring	FKM
Temperatura	-20 .. +80º

	C
Presión mando (bar)	5,6 (máximo 8 bar)
Conexión	1/2".. 3"



DIMENSIONI - DIMENSIONS

Misura Size	Tipo Attuatore Actuator Type	Dimensioni (mm.) Dimensions (mm.)							
		DN	L	M	E	F	R	P	N
1/4"	U050 DE / DA	11.5	65	32	16	29	101	67	119
	U052 SE / SR								
3/8"	U050 DE / DA	15	65	32	16	29	101	67	119
	U052 SE / SR								
1/2"	U050 DE / DA	15	65	32	16	29	101	67	119
	U052 SE / SR								
3/4"	U050 DE / DA	20	75	40	20	32	101	67	119
	U052 SE / SR								
1"	U050 DE / DA	25	86	47	24	36	101	67	119
	U052 SE / SR								
1-1/4"	U050 DE / DA	32	95	58	29	41	101	67	119
	U154 SE / SR								
1-1/2"	U050 DE / DA	38	101	69	35	57	101	67	119
	U154 SE / SR								
2"	U050 DE / DA	45	120	82	41	64	101	67	119
	U174 SE / SR								
2-1/2"	U150 DE / DA	62	165	108	54	90	111	81	175
	U204 SE / SR								
3"	U150 DE / DA	76	188	130	65	100	111	81	175
	U204 SE / SR								

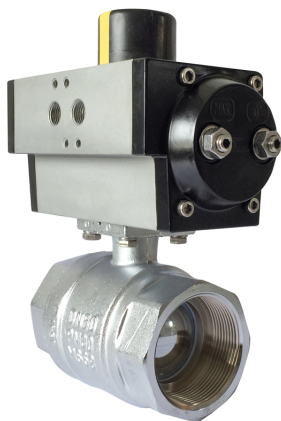


Il diagramma è puramente indicativo - the diagram is merely indicative

VÁLVULAS CON ACTUADOR

VALVULA BOLA ACTUADOR NEUMATICO

VAL. DE BOLA CON ACTUADOR



Referencia: **VANB1-030DE**

Descripción

Válvula de bola de dos vías para uso general.

Válvula de interceptación para aplicaciones hidráulicas, bombeo, rellenado, sistemas calefacción, refrigeración, etc..

Es idónea para fluidos que sean compatibles con las partes en contacto.

La elección del material es responsabilidad del cliente el cual debe asegurarse que se adapta a su empleo.

Compatible con agua, aire, aceite y otros fluidos neutros, líquidos grupo 1 y fluidos del grupo 2

Accesorios estándar:

- Indicador visual de posición.
- Tornillos de ajuste de carrera

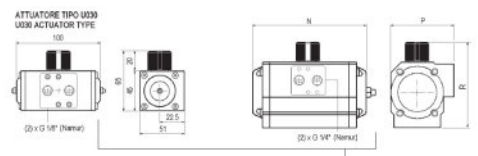
Accesorios opcionales:

- Caja finales de carrera (micros mecánicos o inductivos)
- Electroválvula 5/2 Namur

Características

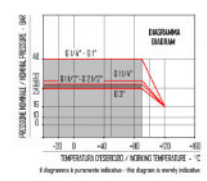
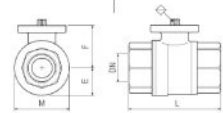
Material actuador	Aluminio anodizado
Material válvula	Latón cromado
Material esfera	Latón cromado
Asiento esfera	PTFE
O-Ring	FKM
Temperatura	-20 .. +80º

	C
Presión mando (bar)	5,6 (máximo 8 bar)
Conexión	1/2".. 3"



DIMENSIONI - DIMENSIONS

Misura Size	Tipo Attuatore Actuator Type	Dimensioni (mm.) Dimensions (mm.)							
		DN	L	M	E	F	R	P	N
1/4"	U050 DE / DA U052 SE / SR	11.5	65	32	16	29	101	67	119
3/8"	U050 DE / DA U052 SE / SR	15	65	32	16	29	101	67	119
1/2"	U050 DE / DA U052 SE / SR	15	65	32	16	29	101	67	119
3/4"	U050 DE / DA U052 SE / SR	20	75	40	20	32	101	67	119
1"	U050 DE / DA U052 SE / SR	25	86	47	24	36	101	67	119
1-1/4"	U050 DE / DA U154 SE / SR	32	95	58	29	41	101	67	119
1-1/2"	U050 DE / DA U154 SE / SR	38	101	69	35	57	101	67	119
2"	U050 DE / DA U174 SE / SR	45	120	82	41	64	101	67	119
2-1/2"	U150 DE / DA U204 SE / SR	62	165	108	54	90	111	81	175
3"	U150 DE / DA U204 SE / SR	76	188	130	65	100	111	81	175

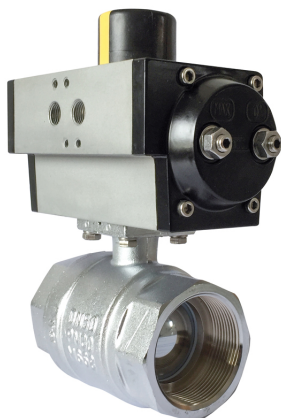


Il diagramma è puramente indicativo - the diagram is merely indicative

VÁLVULAS CON ACTUADOR

VALVULA BOLA ACTUADOR NEUMATICO

VAL. DE BOLA CON ACTUADOR



Referencia: **VANB1-050DE**

Descripción

Válvula de bola de dos vías para uso general.

Válvula de interceptación para aplicaciones hidráulicas, bombeo, rellenado, sistemas calefacción, refrigeración, etc..

Es idónea para fluidos que sean compatibles con las partes en contacto.

La elección del material es responsabilidad del cliente el cual debe asegurarse que se adapta a su empleo.

Compatible con agua, aire, aceite y otros fluidos neutros, líquidos grupo 1 y fluidos del grupo 2

Accesorios estándar:

- Indicador visual de posición.
- Tornillos de ajuste de carrera

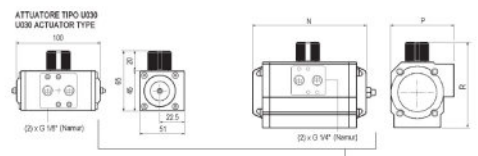
Accesorios opcionales:

- Caja finales de carrera (micros mecánicos o inductivos)
- Electroválvula 5/2 Namur

Características

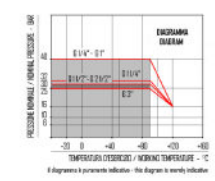
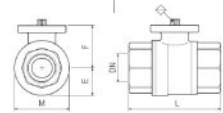
Material actuador	Aluminio anodizado
Material válvula	Latón cromado
Material esfera	Latón cromado
Asiento esfera	PTFE
O-Ring	FKM
Temperatura	-20 .. +80º

	C
Presión mando (bar)	5,6 (máximo 8 bar)
Conexión	1/2".. 3"



DIMENSIONI - DIMENSIONS

Misura Size	Tipo Attuatore Actuator Type	Dimensioni (mm.) Dimensions (mm.)							
		DN	L	M	E	F	R	P	N
1/4"	U050 DE / DA U052 SE / SR	11.5	65	32	16	29	101	67	119
3/8"	U050 DE / DA U052 SE / SR	15	65	32	16	29	101	67	119
1/2"	U050 DE / DA U052 SE / SR	15	65	32	16	29	101	67	119
3/4"	U050 DE / DA U052 SE / SR	20	75	40	20	32	101	67	119
1"	U050 DE / DA U052 SE / SR	25	86	47	24	36	101	67	119
1-1/4"	U050 DE / DA U154 SE / SR	32	95	58	29	41	101	67	119
1-1/2"	U050 DE / DA U154 SE / SR	38	101	69	35	57	101	67	119
2"	U050 DE / DA U174 SE / SR	45	120	82	41	64	101	67	119
2-1/2"	U150 DE / DA U204 SE / SR	62	165	108	54	90	111	81	175
3"	U150 DE / DA U204 SE / SR	76	188	130	65	100	111	81	175

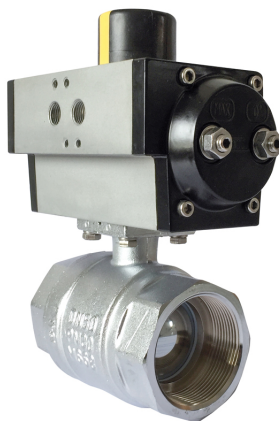


Il diagramma è puramente indicativo - the diagram is merely indicative

VÁLVULAS CON ACTUADOR

VALVULA BOLA ACTUADOR NEUMATICO

VAL. DE BOLA CON ACTUADOR



Referencia: **VANB1-1/4-050DE**

Descripción

Válvula de bola de dos vías para uso general.

Válvula de interceptación para aplicaciones hidráulicas, bombeo, rellenado, sistemas calefacción, refrigeración, etc..

Es idónea para fluidos que sean compatibles con las partes en contacto.

La elección del material es responsabilidad del cliente el cual debe asegurarse que se adapta a su empleo.

Compatible con agua, aire, aceite y otros fluidos neutros, líquidos grupo 1 y fluidos del grupo 2

Accesorios estándar:

- Indicador visual de posición.
- Tornillos de ajuste de carrera

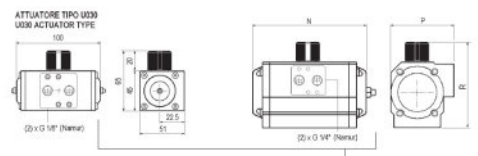
Accesorios opcionales:

- Caja finales de carrera (micros mecánicos o inductivos)
- Electroválvula 5/2 Namur

Características

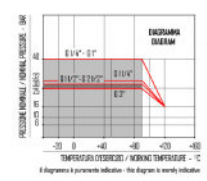
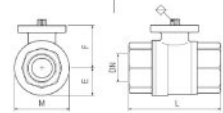
Material actuador	Aluminio anodizado
Material válvula	Latón cromado
Material esfera	Latón cromado
Asiento esfera	PTFE
O-Ring	FKM
Temperatura	-20 .. +80º

	C
Presión mando (bar)	5,6 (máximo 8 bar)
Conexión	1/2".. 3"



DIMENSIONI - DIMENSIONS

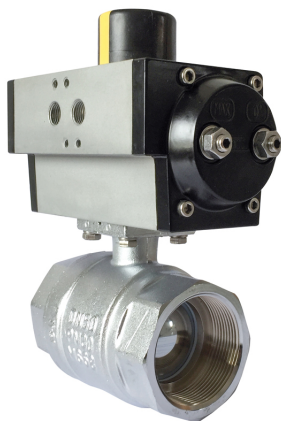
Misura Size	Tipo Attuatore Actuator Type	Dimensioni (mm.) Dimensions (mm.)										
		DN	L	M	E	F	R	P	N	G	Funz. / Function	
1/4"	U050 DE / DA U052 SE / SR	11.5	65	32	16	29	101	67	119	101	67	119
3/8"	U050 DE / DA U052 SE / SR	15	65	32	16	29	101	67	119	101	67	119
1/2"	U050 DE / DA U052 SE / SR	15	65	32	16	29	101	67	119	101	67	119
3/4"	U050 DE / DA U052 SE / SR	20	75	40	20	32	101	67	119	101	67	119
1"	U050 DE / DA U052 SE / SR	25	86	47	24	36	101	67	119	101	67	119
1-1/4"	U050 DE / DA U154 SE / SR	32	95	58	29	41	101	67	119	111	81	175
1-1/2"	U050 DE / DA U154 SE / SR	38	101	69	35	57	101	67	119	111	81	175
2"	U050 DE / DA U174 SE / SR	45	120	82	41	64	101	67	119	111	81	207
2-1/2"	U150 DE / DA U204 SE / SR	62	165	108	54	90	111	81	175	128	96	186
3"	U150 DE / DA U204 SE / SR	76	188	130	65	100	111	81	175	128	96	186



VÁLVULAS CON ACTUADOR

VALVULA BOLA ACTUADOR NEUMATICO

VAL. DE BOLA CON ACTUADOR



Referencia: **VANB1-1/4-070DE**

Descripción

Válvula de bola de dos vías para uso general.

Válvula de interceptación para aplicaciones hidráulicas, bombeo, rellenado, sistemas calefacción, refrigeración, etc..

Es idónea para fluidos que sean compatibles con las partes en contacto.

La elección del material es responsabilidad del cliente el cual debe asegurarse que se adapta a su empleo.

Compatible con agua, aire, aceite y otros fluidos neutros, líquidos grupo 1 y fluidos del grupo 2

Accesorios estándar:

- Indicador visual de posición.
- Tornillos de ajuste de carrera

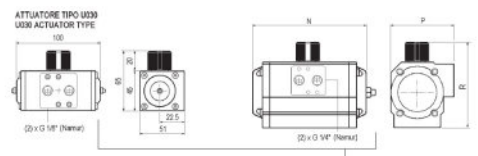
Accesorios opcionales:

- Caja finales de carrera (micros mecánicos o inductivos)
- Electroválvula 5/2 Namur

Características

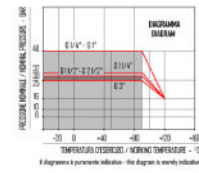
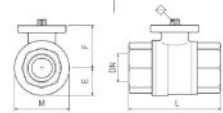
Material actuador	Aluminio anodizado
Material válvula	Latón cromado
Material esfera	Latón cromado
Asiento esfera	PTFE
O-Ring	FKM
Temperatura	-20 .. +80º

	C
Presión mando (bar)	5,6 (máximo 8 bar)
Conexión	1/2".. 3"



DIMENSIONI - DIMENSIONS

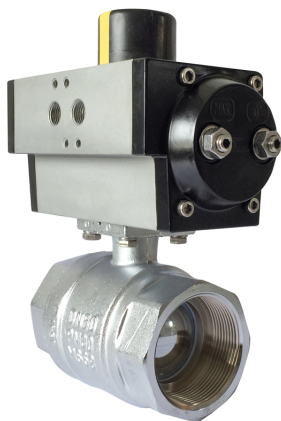
Misura Size	Tipo Attuatore Actuator Type	Dimensioni (mm.) Dimensions (mm.)							
		DN	L	M	E	F	R	P	N
1/4"	U050 DE / DA	11.5	65	32	16	29	101	67	119
	U052 SE / SR								
3/8"	U050 DE / DA	15	65	32	16	29	101	67	119
	U052 SE / SR								
1/2"	U050 DE / DA	15	65	32	16	29	101	67	119
	U052 SE / SR								
3/4"	U050 DE / DA	20	75	40	20	32	101	67	119
	U052 SE / SR								
1"	U050 DE / DA	25	86	47	24	36	101	67	119
	U052 SE / SR								
1-1/4"	U050 DE / DA	32	95	58	29	41	101	67	119
	U154 SE / SR								
1-1/2"	U050 DE / DA	38	101	69	35	57	101	67	119
	U154 SE / SR								
2"	U050 DE / DA	45	120	82	41	64	101	67	119
	U174 SE / SR								
2-1/2"	U150 DE / DA	62	165	108	54	90	111	81	175
	U204 SE / SR								
3"	U150 DE / DA	76	188	130	65	100	111	81	175
	U204 SE / SR								



VÁLVULAS CON ACTUADOR

VALVULA BOLA ACTUADOR NEUMATICO

VAL. DE BOLA CON ACTUADOR



Referencia: **VANB1-1/2-050DE**

Descripción

Válvula de bola de dos vías para uso general.

Válvula de interceptación para aplicaciones hidráulicas, bombeo, rellenado, sistemas calefacción, refrigeración, etc..

Es idónea para fluidos que sean compatibles con las partes en contacto.

La elección del material es responsabilidad del cliente el cual debe asegurarse que se adapta a su empleo.

Compatible con agua, aire, aceite y otros fluidos neutros, líquidos grupo 1 y fluidos del grupo 2

Accesorios estándar:

- Indicador visual de posición.
- Tornillos de ajuste de carrera

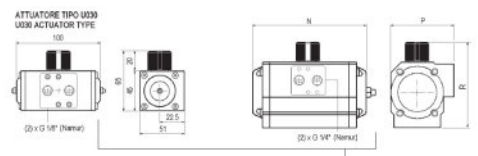
Accesorios opcionales:

- Caja finales de carrera (micros mecánicos o inductivos)
- Electroválvula 5/2 Namur

Características

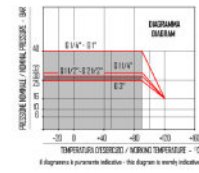
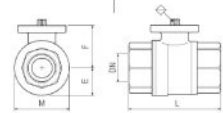
Material actuador	Aluminio anodizado
Material válvula	Latón cromado
Material esfera	Latón cromado
Asiento esfera	PTFE
O-Ring	FKM
Temperatura	-20 .. +80º

	C
Presión mando (bar)	5,6 (máximo 8 bar)
Conexión	1/2".. 3"



DIMENSIONI - DIMENSIONS

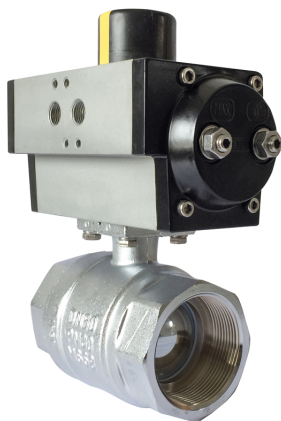
Misura Size	Tipo Attuatore Actuator Type	Dimensioni (mm.) Dimensions (mm.)							
		DN	L	M	E	F	R	P	N
1/4"	U050 DE / DA	11.5	65	32	16	29	101	67	119
	U052 SE / SR						101	67	119
3/8"	U050 DE / DA	15	65	32	16	29	101	67	119
	U052 SE / SR						101	67	119
1/2"	U050 DE / DA	15	65	32	16	29	101	67	119
	U052 SE / SR						101	67	119
3/4"	U050 DE / DA	20	75	40	20	32	101	67	119
	U052 SE / SR						101	67	119
1"	U050 DE / DA	25	86	47	24	36	101	67	119
	U052 SE / SR						101	67	119
1-1/4"	U050 DE / DA	32	95	58	29	41	101	67	119
	U154 SE / SR						111	81	175
1-1/2"	U050 DE / DA	38	101	69	35	57	101	67	119
	U154 SE / SR						111	81	175
2"	U050 DE / DA	45	120	82	41	64	101	67	119
	U174 SE / SR						111	81	207
2-1/2"	U150 DE / DA	62	165	108	54	90	111	81	175
	U204 SE / SR						128	96	186
3"	U150 DE / DA	76	188	130	65	100	111	81	175
	U204 SE / SR						128	96	186



VÁLVULAS CON ACTUADOR

VALVULA BOLA ACTUADOR NEUMATICO

VAL. DE BOLA CON ACTUADOR



Referencia: **VANB1-1/2-070DE**

Descripción

Válvula de bola de dos vías para uso general.

Válvula de interceptación para aplicaciones hidráulicas, bombeo, rellenado, sistemas calefacción, refrigeración, etc..

Es idónea para fluidos que sean compatibles con las partes en contacto.

La elección del material es responsabilidad del cliente el cual debe asegurarse que se adapta a su empleo.

Compatible con agua, aire, aceite y otros fluidos neutros, líquidos grupo 1 y fluidos del grupo 2

Accesorios estándar:

- Indicador visual de posición.
- Tornillos de ajuste de carrera

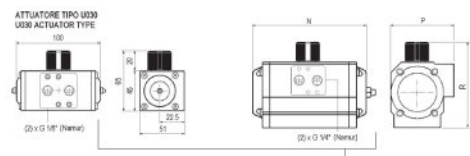
Accesorios opcionales:

- Caja finales de carrera (micros mecánicos o inductivos)
- Electroválvula 5/2 Namur

Características

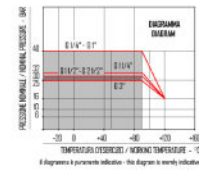
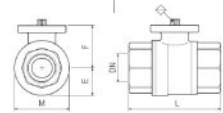
Material actuador	Aluminio anodizado
Material válvula	Latón cromado
Material esfera	Latón cromado
Asiento esfera	PTFE
O-Ring	FKM
Temperatura	-20 .. +80º

	C
Presión mando (bar)	5,6 (máximo 8 bar)
Conexión	1/2".. 3"



DIMENSIONI - DIMENSIONS

Misura Size	Tipo Attuatore Actuator Type	Dimensioni (mm.) Dimensions (mm.)							
		DN	L	M	E	F	R	P	N
1/4"	U050 DE / DA U052 SE / SR	11.5	65	32	16	29	101	67	119
3/8"	U050 DE / DA U052 SE / SR	15	65	32	16	29	101	67	119
1/2"	U050 DE / DA U052 SE / SR	15	65	32	16	29	101	67	119
3/4"	U050 DE / DA U052 SE / SR	20	75	40	20	32	101	67	119
1"	U050 DE / DA U052 SE / SR	25	86	47	24	36	101	67	119
1-1/4"	U050 DE / DA U154 SE / SR	32	95	58	29	41	101	67	119
1-1/2"	U050 DE / DA U154 SE / SR	38	101	69	35	57	101	67	119
2"	U050 DE / DA U174 SE / SR	45	120	82	41	64	101	67	119
2-1/2"	U150 DE / DA U204 SE / SR	62	165	108	54	90	111	81	175
3"	U150 DE / DA U204 SE / SR	76	188	130	65	100	111	81	175

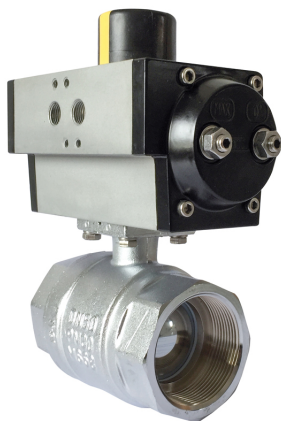


Il diagramma è puramente indicativo - the diagram is merely indicative

VÁLVULAS CON ACTUADOR

VALVULA BOLA ACTUADOR NEUMATICO

VAL. DE BOLA CON ACTUADOR



Referencia: **VANB2-050DE**

Descripción

Válvula de bola de dos vías para uso general.

Válvula de interceptación para aplicaciones hidráulicas, bombeo, rellenado, sistemas calefacción, refrigeración, etc..

Es idónea para fluidos que sean compatibles con las partes en contacto.

La elección del material es responsabilidad del cliente el cual debe asegurarse que se adapta a su empleo.

Compatible con agua, aire, aceite y otros fluidos neutros, líquidos grupo 1 y fluidos del grupo 2

Accesorios estándar:

- Indicador visual de posición.
- Tornillos de ajuste de carrera

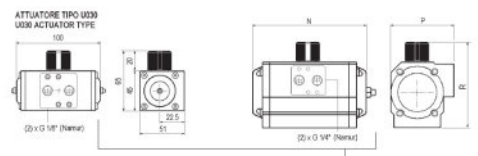
Accesorios opcionales:

- Caja finales de carrera (micros mecánicos o inductivos)
- Electroválvula 5/2 Namur

Características

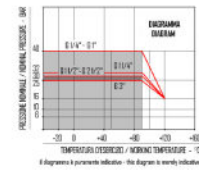
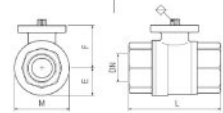
Material actuador	Aluminio anodizado
Material válvula	Latón cromado
Material esfera	Latón cromado
Asiento esfera	PTFE
O-Ring	FKM
Temperatura	-20 .. +80º

	C
Presión mando (bar)	5,6 (máximo 8 bar)
Conexión	1/2".. 3"



DIMENSIONI - DIMENSIONS

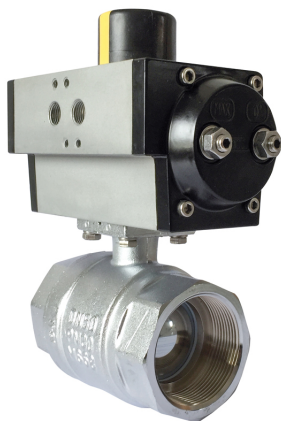
Misura Size	Tipo Attuatore Actuator Type	Dimensioni (mm.) Dimensions (mm.)							
		DN	L	M	E	F	R	P	N
1/4"	U050 DE / DA	11.5	65	32	16	29	101	67	119
	U052 SE / SR						101	67	119
3/8"	U050 DE / DA	15	65	32	16	29	101	67	119
	U052 SE / SR						101	67	119
1/2"	U050 DE / DA	15	65	32	16	29	101	67	119
	U052 SE / SR						101	67	119
3/4"	U050 DE / DA	20	75	40	20	32	101	67	119
	U052 SE / SR						101	67	119
1"	U050 DE / DA	25	86	47	24	36	101	67	119
	U052 SE / SR						101	67	119
1-1/4"	U050 DE / DA	32	95	58	29	41	101	67	119
	U154 SE / SR						111	81	175
1-1/2"	U050 DE / DA	38	101	69	35	57	101	67	119
	U154 SE / SR						111	81	175
2"	U050 DE / DA	45	120	82	41	64	101	67	119
	U174 SE / SR						111	81	207
2-1/2"	U150 DE / DA	62	165	108	54	90	111	81	175
	U204 SE / SR						128	96	186
3"	U150 DE / DA	76	188	130	65	100	111	81	175
	U204 SE / SR						128	96	186



VÁLVULAS CON ACTUADOR

VALVULA BOLA ACTUADOR NEUMATICO

VAL. DE BOLA CON ACTUADOR



Referencia: **VANB2-070DE**

Descripción

Válvula de bola de dos vías para uso general.

Válvula de interceptación para aplicaciones hidráulicas, bombeo, rellenado, sistemas calefacción, refrigeración, etc..

Es idónea para fluidos que sean compatibles con las partes en contacto.

La elección del material es responsabilidad del cliente el cual debe asegurarse que se adapta a su empleo.

Compatible con agua, aire, aceite y otros fluidos neutros, líquidos grupo 1 y fluidos del grupo 2

Accesorios estándar:

- Indicador visual de posición.
- Tornillos de ajuste de carrera

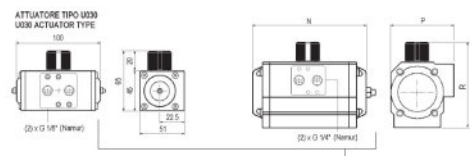
Accesorios opcionales:

- Caja finales de carrera (micros mecánicos o inductivos)
- Electroválvula 5/2 Namur

Características

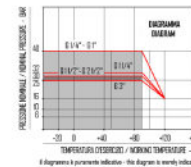
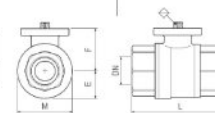
Material actuador	Aluminio anodizado
Material válvula	Latón cromado
Material esfera	Latón cromado
Asiento esfera	PTFE
O-Ring	FKM
Temperatura	-20 .. +80º

	C
Presión mando (bar)	5,6 (máximo 8 bar)
Conexión	1/2".. 3"



DIMENSIONI - DIMENSIONS

Misura Size	Tipo Attuatore Actuator Type	Dimensioni (mm.) Dimensions (mm.)							
		DN	L	M	E	F	R	P	N
1/4"	U050 DE / DA	11.5	65	32	16	29	101	67	119
	U052 SE / SR						101	67	119
3/8"	U050 DE / DA	15	65	32	16	29	101	67	119
	U052 SE / SR						101	67	119
1/2"	U050 DE / DA	15	65	32	16	29	101	67	119
	U052 SE / SR						101	67	119
3/4"	U050 DE / DA	20	75	40	20	32	101	67	119
	U052 SE / SR						101	67	119
1"	U050 DE / DA	25	86	47	24	36	101	67	119
	U052 SE / SR						101	67	119
1-1/4"	U050 DE / DA	32	95	58	29	41	101	67	119
	U154 SE / SR						111	81	175
1-1/2"	U050 DE / DA	38	101	69	35	57	101	67	119
	U154 SE / SR						111	81	175
2"	U050 DE / DA	45	120	82	41	64	101	67	119
	U174 SE / SR						111	81	207
2-1/2"	U150 DE / DA	62	165	108	54	90	111	81	175
	U204 SE / SR						128	96	186
3"	U150 DE / DA	76	188	130	65	100	111	81	175
	U204 SE / SR						128	96	186

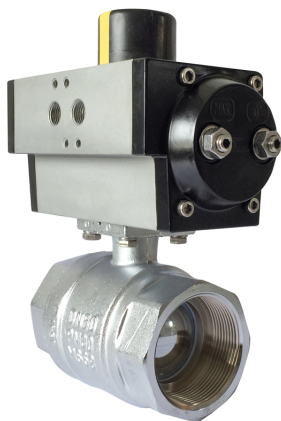


Il diagramma è puramente indicativo - the diagram is merely indicative

VÁLVULAS CON ACTUADOR

VALVULA BOLA ACTUADOR NEUMATICO

VAL. DE BOLA CON ACTUADOR



Referencia: **VANB2-1/2-150DE**

Descripción

Válvula de bola de dos vías para uso general.

Válvula de interceptación para aplicaciones hidráulicas, bombeo, rellenado, sistemas calefacción, refrigeración, etc..

Es idónea para fluidos que sean compatibles con las partes en contacto.

La elección del material es responsabilidad del cliente el cual debe asegurarse que se adapta a su empleo.

Compatible con agua, aire, aceite y otros fluidos neutros, líquidos grupo 1 y fluidos del grupo 2

Accesorios estándar:

- Indicador visual de posición.
- Tornillos de ajuste de carrera

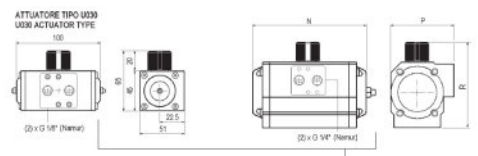
Accesorios opcionales:

- Caja finales de carrera (micros mecánicos o inductivos)
- Electroválvula 5/2 Namur

Características

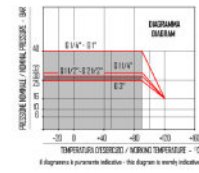
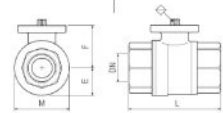
Material actuador	Aluminio anodizado
Material válvula	Latón cromado
Material esfera	Latón cromado
Asiento esfera	PTFE
O-Ring	FKM
Temperatura	-20 .. +80º

	C
Presión mando (bar)	5,6 (máximo 8 bar)
Conexión	1/2".. 3"



DIMENSIONI - DIMENSIONS

Misura Size	Tipo Attuatore Actuator Type	Dimensioni (mm.) Dimensions (mm.)								
		DN	L	M	E	F	R	P	N	
1/4"	U050 DE / DA	11.5	65	32	16	29	101	67	119	
	U052 SE / SR						101	67	119	
3/8"	U050 DE / DA	15	65	32	16	29	101	67	119	
	U052 SE / SR						101	67	119	
1/2"	U050 DE / DA	15	65	32	16	29	101	67	119	
	U052 SE / SR						101	67	119	
3/4"	U050 DE / DA	20	75	40	20	32	101	67	119	
	U052 SE / SR						101	67	119	
1"	U050 DE / DA	25	86	47	24	36	101	67	119	
	U052 SE / SR						101	67	119	
1-1/4"	U050 DE / DA	32	95	58	29	41	101	67	119	
	U154 SE / SR						111	81	175	
1-1/2"	U050 DE / DA	38	101	69	35	57	101	67	119	
	U154 SE / SR						111	81	175	
2"	U050 DE / DA	45	120	82	41	64	101	67	119	
	U174 SE / SR						111	81	207	
2-1/2"	U150 DE / DA	62	165	108	54	90	111	81	175	
	U204 SE / SR						128	96	186	
3"	U150 DE / DA	76	188	130	65	100	111	81	175	
	U204 SE / SR						128	96	186	

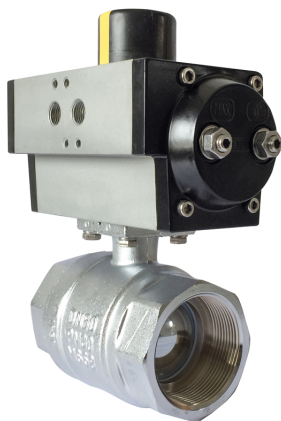


Il diagramma è puramente indicativo - the diagram is merely indicative

VÁLVULAS CON ACTUADOR

VALVULA BOLA ACTUADOR NEUMATICO

VAL. DE BOLA CON ACTUADOR



Referencia: **VANB3-150DE**

Descripción

Válvula de bola de dos vías para uso general.

Válvula de interceptación para aplicaciones hidráulicas, bombeo, rellenado, sistemas calefacción, refrigeración, etc..

Es idónea para fluidos que sean compatibles con las partes en contacto.

La elección del material es responsabilidad del cliente el cual debe asegurarse que se adapta a su empleo.

Compatible con agua, aire, aceite y otros fluidos neutros, líquidos grupo 1 y fluidos del grupo 2

Accesorios estándar:

- Indicador visual de posición.
- Tornillos de ajuste de carrera

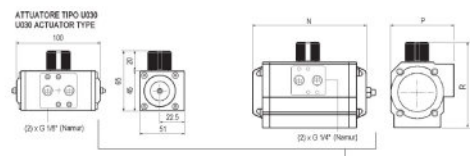
Accesorios opcionales:

- Caja finales de carrera (micros mecánicos o inductivos)
- Electroválvula 5/2 Namur

Características

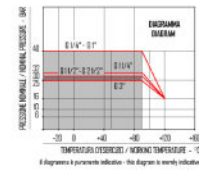
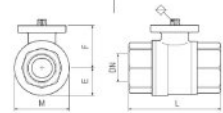
Material actuador	Aluminio anodizado
Material válvula	Latón cromado
Material esfera	Latón cromado
Asiento esfera	PTFE
O-Ring	FKM
Temperatura	-20 .. +80º

	C
Presión mando (bar)	5,6 (máximo 8 bar)
Conexión	1/2".. 3"



DIMENSIONI - DIMENSIONS

Misura Size	Tipo Attuatore Actuator Type	Dimensioni (mm.) Dimensions (mm.)							
		DN	L	M	E	F	R	P	N
1/4"	U050 DE / DA	11.5	65	32	16	29	101	67	119
	U052 SE / SR						101	67	119
3/8"	U050 DE / DA	15	65	32	16	29	101	67	119
	U052 SE / SR						101	67	119
1/2"	U050 DE / DA	15	65	32	16	29	101	67	119
	U052 SE / SR						101	67	119
3/4"	U050 DE / DA	20	75	40	20	32	101	67	119
	U052 SE / SR						101	67	119
1"	U050 DE / DA	25	86	47	24	36	101	67	119
	U052 SE / SR						101	67	119
1-1/4"	U050 DE / DA	32	95	58	29	41	101	67	119
	U154 SE / SR						111	81	175
1-1/2"	U050 DE / DA	38	101	69	35	57	101	67	119
	U154 SE / SR						111	81	175
2"	U050 DE / DA	45	120	82	41	64	101	67	119
	U174 SE / SR						111	81	207
2-1/2"	U150 DE / DA	62	165	108	54	90	111	81	175
	U204 SE / SR						128	96	186
3"	U150 DE / DA	76	188	130	65	100	111	81	175
	U204 SE / SR						128	96	186

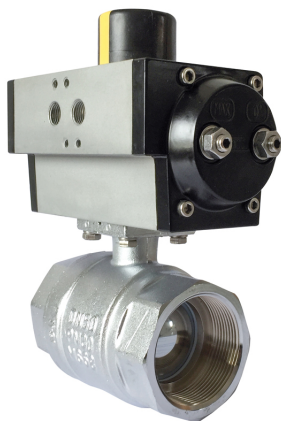


Il diagramma è puramente indicativo - the diagram is merely indicative

VÁLVULAS CON ACTUADOR

VALVULA BOLA ACTUADOR NEUMATICO

VAL. DE BOLA CON ACTUADOR



Referencia: **VANB1/2-052SE**

Descripción

Válvula de bola de dos vías para uso general.

Válvula de interceptación para aplicaciones hidráulicas, bombeo, rellenado, sistemas calefacción, refrigeración, etc..

Es idónea para fluidos que sean compatibles con las partes en contacto.

La elección del material es responsabilidad del cliente el cual debe asegurarse que se adapta a su empleo.

Compatible con agua, aire, aceite y otros fluidos neutros, líquidos grupo 1 y fluidos del grupo 2

Accesorios estándar:

- Indicador visual de posición.
- Tornillos de ajuste de carrera

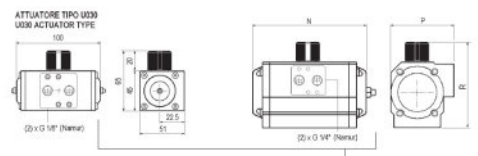
Accesorios opcionales:

- Caja finales de carrera (micros mecánicos o inductivos)
- Electroválvula 5/2 Namur

Características

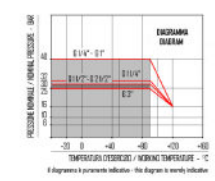
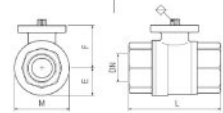
Material actuador	Aluminio anodizado
Material válvula	Latón cromado
Material esfera	Latón cromado
Asiento esfera	PTFE
O-Ring	FKM
Temperatura	-20 .. +80º

	C
Presión mando (bar)	5,6 (máximo 8 bar)
Conexión	1/2".. 3"



DIMENSIONI - DIMENSIONS

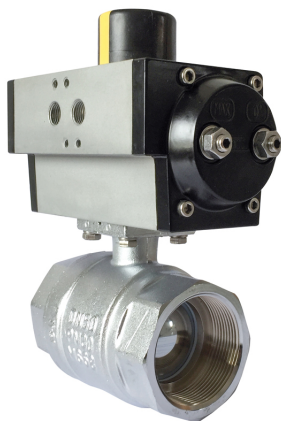
Misura Size	Tipo Attuatore Actuator Type	Dimensioni (mm.) Dimensions (mm.)							
		DN	L	M	E	F	R	P	N
1/4"	U050 DE / DA U052 SE / SR	11.5	65	32	16	29	101	67	119
3/8"	U050 DE / DA U052 SE / SR	15	65	32	16	29	101	67	119
1/2"	U050 DE / DA U052 SE / SR	15	65	32	16	29	101	67	119
3/4"	U050 DE / DA U052 SE / SR	20	75	40	20	32	101	67	119
1"	U050 DE / DA U052 SE / SR	25	86	47	24	36	101	67	119
1-1/4"	U050 DE / DA U154 SE / SR	32	95	58	29	41	101	67	119
1-1/2"	U050 DE / DA U154 SE / SR	38	101	69	35	57	101	67	119
2"	U050 DE / DA U174 SE / SR	45	120	82	41	64	101	67	119
2-1/2"	U150 DE / DA U204 SE / SR	62	165	108	54	90	111	81	175
3"	U150 DE / DA U204 SE / SR	76	188	130	65	100	111	81	175



VÁLVULAS CON ACTUADOR

VALVULA BOLA ACTUADOR NEUMATICO

VAL. DE BOLA CON ACTUADOR



Referencia: **VANB3/4-052SE**

Descripción

Válvula de bola de dos vías para uso general.

Válvula de interceptación para aplicaciones hidráulicas, bombeo, rellenado, sistemas calefacción, refrigeración, etc..

Es idónea para fluidos que sean compatibles con las partes en contacto.

La elección del material es responsabilidad del cliente el cual debe asegurarse que se adapta a su empleo.

Compatible con agua, aire, aceite y otros fluidos neutros, líquidos grupo 1 y fluidos del grupo 2

Accesorios estándar:

- Indicador visual de posición.
- Tornillos de ajuste de carrera

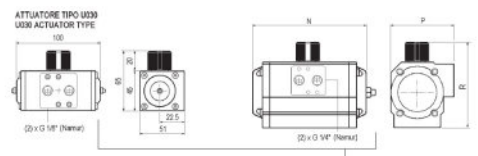
Accesorios opcionales:

- Caja finales de carrera (micros mecánicos o inductivos)
- Electroválvula 5/2 Namur

Características

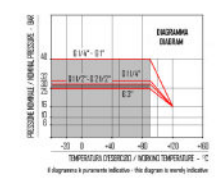
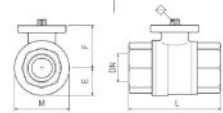
Material actuador	Aluminio anodizado
Material válvula	Latón cromado
Material esfera	Latón cromado
Asiento esfera	PTFE
O-Ring	FKM
Temperatura	-20 .. +80º

	C
Presión mando (bar)	5,6 (máximo 8 bar)
Conexión	1/2" .. 3"



DIMENSIONI - DIMENSIONS

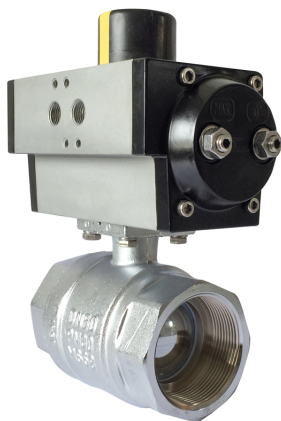
Misura Size	Tipo Attuatore Actuator Type	Dimensioni (mm.) Dimensions (mm.)							
		DN	L	M	E	F	R	P	N
1/4"	U050 DE / DA U052 SE / SR	11.5	65	32	16	29	101	67	119
3/8"	U050 DE / DA U052 SE / SR	15	65	32	16	29	101	67	119
1/2"	U050 DE / DA U052 SE / SR	15	65	32	16	29	101	67	119
3/4"	U050 DE / DA U052 SE / SR	20	75	40	20	32	101	67	119
1"	U050 DE / DA U052 SE / SR	25	86	47	24	36	101	67	119
1-1/4"	U050 DE / DA U154 SE / SR	32	95	58	29	41	101	67	119
1-1/2"	U050 DE / DA U154 SE / SR	38	101	69	35	57	101	67	119
2"	U050 DE / DA U174 SE / SR	45	120	82	41	64	101	67	119
2-1/2"	U150 DE / DA U204 SE / SR	62	165	108	54	90	111	81	175
3"	U150 DE / DA U204 SE / SR	76	188	130	65	100	111	81	175



VÁLVULAS CON ACTUADOR

VALVULA BOLA ACTUADOR NEUMATICO

VAL. DE BOLA CON ACTUADOR



Referencia: **VANB1-052SE**

Descripción

Válvula de bola de dos vías para uso general.

Válvula de interceptación para aplicaciones hidráulicas, bombeo, rellenado, sistemas calefacción, refrigeración, etc..

Es idónea para fluidos que sean compatibles con las partes en contacto.

La elección del material es responsabilidad del cliente el cual debe asegurarse que se adapta a su empleo.

Compatible con agua, aire, aceite y otros fluidos neutros, líquidos grupo 1 y fluidos del grupo 2

Accesorios estándar:

- Indicador visual de posición.
- Tornillos de ajuste de carrera

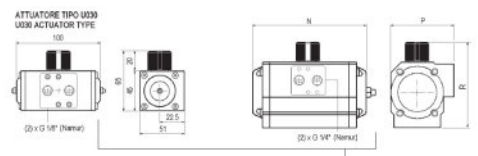
Accesorios opcionales:

- Caja finales de carrera (micros mecánicos o inductivos)
- Electroválvula 5/2 Namur

Características

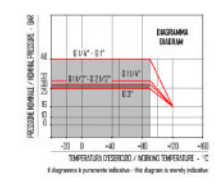
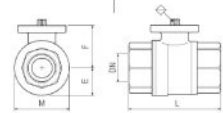
Material actuador	Aluminio anodizado
Material válvula	Latón cromado
Material esfera	Latón cromado
Asiento esfera	PTFE
O-Ring	FKM
Temperatura	-20 .. +80º

	C
Presión mando (bar)	5,6 (máximo 8 bar)
Conexión	1/2".. 3"



DIMENSIONI - DIMENSIONS

Misura Size	Tipo Attuatore Actuator Type	Dimensioni (mm.) Dimensions (mm.)							
		DN	L	M	E	F	R	P	N
1/4"	U050 DE / DA U052 SE / SR	11.5	65	32	16	29	101	67	119
3/8"	U050 DE / DA U052 SE / SR	15	65	32	16	29	101	67	119
1/2"	U050 DE / DA U052 SE / SR	15	65	32	16	29	101	67	119
3/4"	U050 DE / DA U052 SE / SR	20	75	40	20	32	101	67	119
1"	U050 DE / DA U052 SE / SR	25	86	47	24	36	101	67	119
1-1/4"	U050 DE / DA U154 SE / SR	32	95	58	29	41	101	67	119
1-1/2"	U050 DE / DA U154 SE / SR	38	101	69	35	57	101	67	119
2"	U050 DE / DA U174 SE / SR	45	120	82	41	64	101	67	119
2-1/2"	U150 DE / DA U204 SE / SR	62	165	108	54	90	111	81	175
3"	U150 DE / DA U204 SE / SR	76	188	130	65	100	111	81	175

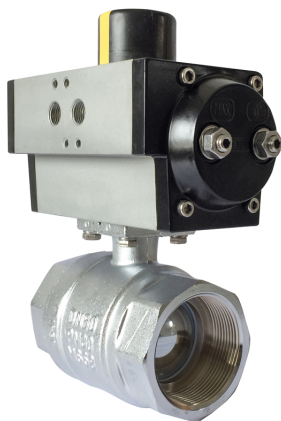


Il diagramma è puramente indicativo - the diagram is merely indicative

VÁLVULAS CON ACTUADOR

VALVULA BOLA ACTUADOR NEUMATICO

VAL. DE BOLA CON ACTUADOR



Referencia: **VANB1-1/4-154SE**

Descripción

Válvula de bola de dos vías para uso general.

Válvula de interceptación para aplicaciones hidráulicas, bombeo, rellenado, sistemas calefacción, refrigeración, etc..

Es idónea para fluidos que sean compatibles con las partes en contacto.

La elección del material es responsabilidad del cliente el cual debe asegurarse que se adapta a su empleo.

Compatible con agua, aire, aceite y otros fluidos neutros, líquidos grupo 1 y fluidos del grupo 2

Accesorios estándar:

- Indicador visual de posición.
- Tornillos de ajuste de carrera

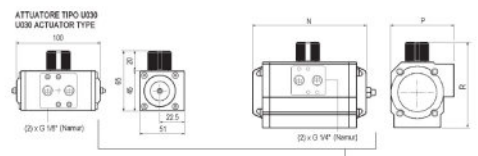
Accesorios opcionales:

- Caja finales de carrera (micros mecánicos o inductivos)
- Electroválvula 5/2 Namur

Características

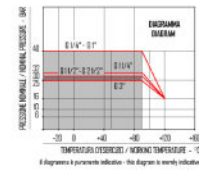
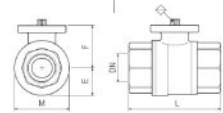
Material actuador	Aluminio anodizado
Material válvula	Latón cromado
Material esfera	Latón cromado
Asiento esfera	PTFE
O-Ring	FKM
Temperatura	-20 .. +80º

	C
Presión mando (bar)	5,6 (máximo 8 bar)
Conexión	1/2".. 3"



DIMENSIONI - DIMENSIONS

Misura Size	Tipo Attuatore Actuator Type	Dimensioni (mm.) Dimensions (mm.)							
		DN	L	M	E	F	R	P	N
1/4"	U050 DE / DA	11.5	65	32	16	29	101	67	119
	U052 SE / SR								101
3/8"	U050 DE / DA	15	65	32	16	29	101	67	119
	U052 SE / SR								101
1/2"	U050 DE / DA	15	65	32	16	29	101	67	119
	U052 SE / SR								101
3/4"	U050 DE / DA	20	75	40	20	32	101	67	119
	U052 SE / SR								101
1"	U050 DE / DA	25	86	47	24	36	101	67	119
	U052 SE / SR								101
1-1/4"	U050 DE / DA	32	95	58	29	41	101	67	119
	U154 SE / SR								111
1-1/2"	U050 DE / DA	38	101	69	35	57	101	67	119
	U154 SE / SR								111
2"	U050 DE / DA	45	120	82	41	64	101	67	119
	U174 SE / SR								111
2-1/2"	U150 DE / DA	62	165	108	54	90	111	81	175
	U204 SE / SR								128
3"	U150 DE / DA	76	188	130	65	100	111	81	175
	U204 SE / SR								128

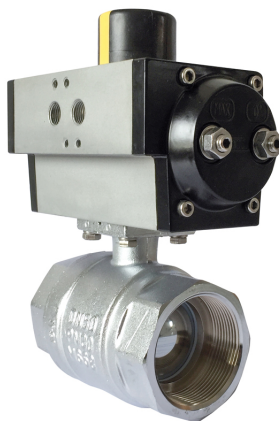


Il diagramma è puramente indicativo - the diagram is merely indicative

VÁLVULAS CON ACTUADOR

VALVULA BOLA ACTUADOR NEUMATICO

VAL. DE BOLA CON ACTUADOR



Referencia: **VANB1-1/2-154SE**

Descripción

Válvula de bola de dos vías para uso general.

Válvula de interceptación para aplicaciones hidráulicas, bombeo, rellenado, sistemas calefacción, refrigeración, etc..

Es idónea para fluidos que sean compatibles con las partes en contacto.

La elección del material es responsabilidad del cliente el cual debe asegurarse que se adapta a su empleo.

Compatible con agua, aire, aceite y otros fluidos neutros, líquidos grupo 1 y fluidos del grupo 2

Accesorios estándar:

- Indicador visual de posición.
- Tornillos de ajuste de carrera

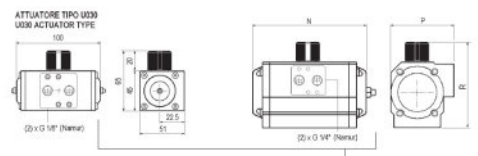
Accesorios opcionales:

- Caja finales de carrera (micros mecánicos o inductivos)
- Electroválvula 5/2 Namur

Características

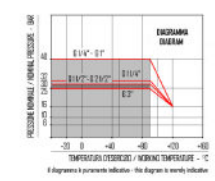
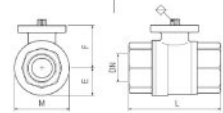
Material actuador	Aluminio anodizado
Material válvula	Latón cromado
Material esfera	Latón cromado
Asiento esfera	PTFE
O-Ring	FKM
Temperatura	-20 .. +80º

	C
Presión mando (bar)	5,6 (máximo 8 bar)
Conexión	1/2".. 3"



DIMENSIONI - DIMENSIONS

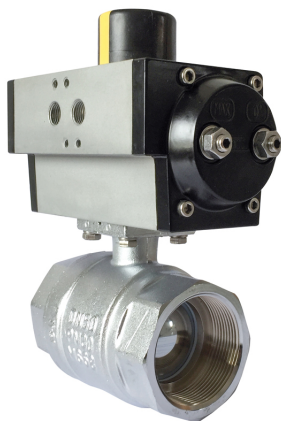
Misura Size	Tipo Attuatore Actuator Type	Dimensioni (mm.) Dimensions (mm.)										
		DN	L	M	E	F	R	P	N	G	Funz. / Function	
1/4"	U050 DE / DA U052 SE / SR	11.5	65	32	16	29	101	67	119	101	67	119
3/8"	U050 DE / DA U052 SE / SR	15	65	32	16	29	101	67	119	101	67	119
1/2"	U050 DE / DA U052 SE / SR	15	65	32	16	29	101	67	119	101	67	119
3/4"	U050 DE / DA U052 SE / SR	20	75	40	20	32	101	67	119	101	67	119
1"	U050 DE / DA U052 SE / SR	25	86	47	24	36	101	67	119	101	67	119
1-1/4"	U050 DE / DA U154 SE / SR	32	95	58	29	41	101	67	119	111	81	175
1-1/2"	U050 DE / DA U154 SE / SR	38	101	69	35	57	101	67	119	111	81	175
2"	U050 DE / DA U174 SE / SR	45	120	82	41	64	101	67	119	111	81	207
2-1/2"	U150 DE / DA U204 SE / SR	62	165	108	54	90	111	81	175	128	96	186
3"	U150 DE / DA U204 SE / SR	76	188	130	65	100	111	81	175	128	96	186



VÁLVULAS CON ACTUADOR

VALVULA BOLA ACTUADOR NEUMATICO

VAL. DE BOLA CON ACTUADOR



Referencia: **VANB2-174SE**

Descripción

Válvula de bola de dos vías para uso general.

Válvula de interceptación para aplicaciones hidráulicas, bombeo, rellenado, sistemas calefacción, refrigeración, etc..

Es idónea para fluidos que sean compatibles con las partes en contacto.

La elección del material es responsabilidad del cliente el cual debe asegurarse que se adapta a su empleo.

Compatible con agua, aire, aceite y otros fluidos neutros, líquidos grupo 1 y fluidos del grupo 2

Accesorios estándar:

- Indicador visual de posición.
- Tornillos de ajuste de carrera

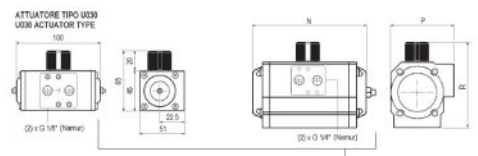
Accesorios opcionales:

- Caja finales de carrera (micros mecánicos o inductivos)
- Electroválvula 5/2 Namur

Características

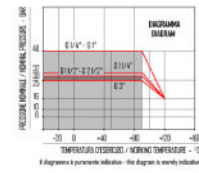
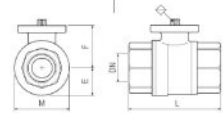
Material actuador	Aluminio anodizado
Material válvula	Latón cromado
Material esfera	Latón cromado
Asiento esfera	PTFE
O-Ring	FKM
Temperatura	-20 .. +80º

	C
Presión mando (bar)	5,6 (máximo 8 bar)
Conexión	1/2".. 3"



DIMENSIONI - DIMENSIONS

Misura Size	Tipo Attuatore Actuator Type	Dimensioni (mm.) Dimensions (mm.)							
		DN	L	M	E	F	R	P	N
1/4"	U050 DE / DA	11.5	65	32	16	29	101	67	119
	U052 SE / SR								
3/8"	U050 DE / DA	15	65	32	16	29	101	67	119
	U052 SE / SR								
1/2"	U050 DE / DA	15	65	32	16	29	101	67	119
	U052 SE / SR								
3/4"	U050 DE / DA	20	75	40	20	32	101	67	119
	U052 SE / SR								
1"	U050 DE / DA	25	86	47	24	36	101	67	119
	U052 SE / SR								
1-1/4"	U050 DE / DA	32	95	58	29	41	101	67	119
	U154 SE / SR								
1-1/2"	U050 DE / DA	38	101	69	35	57	101	67	119
	U154 SE / SR								
2"	U050 DE / DA	45	120	82	41	64	101	67	119
	U174 SE / SR								
2-1/2"	U150 DE / DA	62	165	108	54	90	111	81	175
	U204 SE / SR								
3"	U150 DE / DA	76	188	130	65	100	111	81	175
	U204 SE / SR								

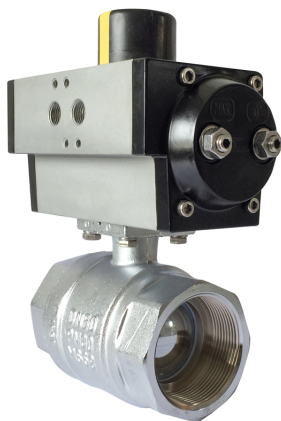


Il diagramma è puramente indicativo - the diagram is merely indicative

VÁLVULAS CON ACTUADOR

VALVULA BOLA ACTUADOR NEUMATICO

VAL. DE BOLA CON ACTUADOR



Referencia: **VANB2-1/2-254SE**

Descripción

Válvula de bola de dos vías para uso general.

Válvula de interceptación para aplicaciones hidráulicas, bombeo, rellenado, sistemas calefacción, refrigeración, etc..

Es idónea para fluidos que sean compatibles con las partes en contacto.

La elección del material es responsabilidad del cliente el cual debe asegurarse que se adapta a su empleo.

Compatible con agua, aire, aceite y otros fluidos neutros, líquidos grupo 1 y fluidos del grupo 2

Accesorios estándar:

- Indicador visual de posición.
- Tornillos de ajuste de carrera

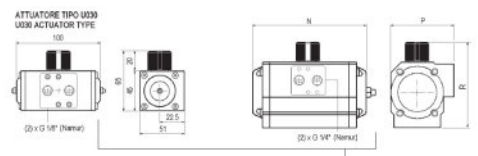
Accesorios opcionales:

- Caja finales de carrera (micros mecánicos o inductivos)
- Electroválvula 5/2 Namur

Características

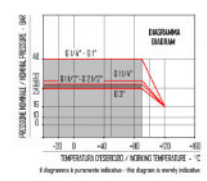
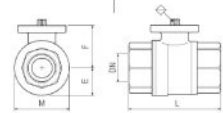
Material actuador	Aluminio anodizado
Material válvula	Latón cromado
Material esfera	Latón cromado
Asiento esfera	PTFE
O-Ring	FKM
Temperatura	-20 .. +80º

	C
Presión mando (bar)	5,6 (máximo 8 bar)
Conexión	1/2".. 3"



DIMENSIONI - DIMENSIONS

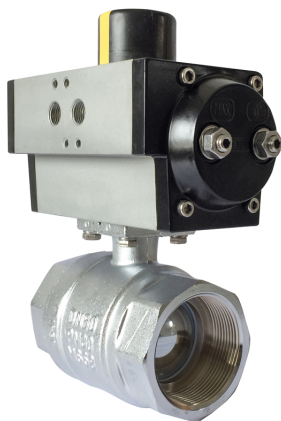
Misura Size	Tipo Attuatore Actuator Type	Dimensioni (mm.) Dimensions (mm.)							
		DN	L	M	E	F	R	P	N
1/4"	U050 DE / DA U052 SE / SR	11.5	65	32	16	29	101	67	119
3/8"	U050 DE / DA U052 SE / SR	15	65	32	16	29	101	67	119
1/2"	U050 DE / DA U052 SE / SR	15	65	32	16	29	101	67	119
3/4"	U050 DE / DA U052 SE / SR	20	75	40	20	32	101	67	119
1"	U050 DE / DA U052 SE / SR	25	86	47	24	36	101	67	119
1-1/4"	U050 DE / DA U154 SE / SR	32	95	58	29	41	101	67	119
1-1/2"	U050 DE / DA U154 SE / SR	38	101	69	35	57	101	67	119
2"	U050 DE / DA U174 SE / SR	45	120	82	41	64	101	67	119
2-1/2"	U150 DE / DA U204 SE / SR	62	165	108	54	90	111	81	175
3"	U150 DE / DA U204 SE / SR	76	188	130	65	100	111	81	175



VÁLVULAS CON ACTUADOR

VALVULA BOLA ACTUADOR NEUMATICO

VAL. DE BOLA CON ACTUADOR



Referencia: **VANB3-254SE**

Descripción

Válvula de bola de dos vías para uso general.

Válvula de interceptación para aplicaciones hidráulicas, bombeo, rellenado, sistemas calefacción, refrigeración, etc..

Es idónea para fluidos que sean compatibles con las partes en contacto.

La elección del material es responsabilidad del cliente el cual debe asegurarse que se adapta a su empleo.

Compatible con agua, aire, aceite y otros fluidos neutros, líquidos grupo 1 y fluidos del grupo 2

Accesorios estándar:

- Indicador visual de posición.
- Tornillos de ajuste de carrera

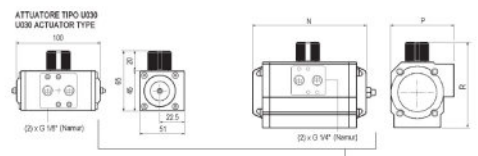
Accesorios opcionales:

- Caja finales de carrera (micros mecánicos o inductivos)
- Electroválvula 5/2 Namur

Características

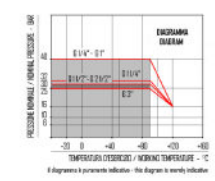
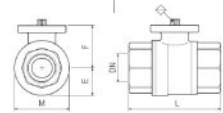
Material actuador	Aluminio anodizado
Material válvula	Latón cromado
Material esfera	Latón cromado
Asiento esfera	PTFE
O-Ring	FKM
Temperatura	-20 .. +80º

	C
Presión mando (bar)	5,6 (máximo 8 bar)
Conexión	1/2".. 3"



DIMENSIONI - DIMENSIONS

Misura Size	Tipo Attuatore Actuator Type	Dimensioni (mm.) Dimensions (mm.)								
		DN	L	M	E	F	R	P	N	
1/4"	U050 DE / DA U052 SE / SR	11.5	65	32	16	29	101	67	119	
3/8"	U050 DE / DA U052 SE / SR	15	65	32	16	29	101	67	119	
1/2"	U050 DE / DA U052 SE / SR	15	65	32	16	29	101	67	119	
3/4"	U050 DE / DA U052 SE / SR	20	75	40	20	32	101	67	119	
1"	U050 DE / DA U052 SE / SR	25	86	47	24	36	101	67	119	
1-1/4"	U050 DE / DA U154 SE / SR	32	95	58	29	41	101	67	119	
1-1/2"	U050 DE / DA U154 SE / SR	38	101	69	35	57	101	67	119	
2"	U050 DE / DA U174 SE / SR	45	120	82	41	64	101	67	119	
2-1/2"	U150 DE / DA U204 SE / SR	62	165	108	54	90	111	81	175	
3"	U150 DE / DA U204 SE / SR	76	188	130	65	100	111	81	175	



Il diagramma è puramente indicativo - the diagram is merely indicative